



DOHLE BAK⁺

**ПРОФЕССИОНАЛЬНЫЕ АППАРАТЫ
ДЛЯ СВАРКИ ПЛАСТМАСС**

2012

СОДЕРЖАНИЕ

Ручные сварочные экструдеры

Mini Air CS	5
1507 CS.....	6
2007 CS.....	7
3007 CS.....	8
5002 CS.....	9
6007 CS.....	10

Ручные аппараты горячего воздуха

RiOn	14
RiOn Digital	15
ErOn	16

Сварочные автоматы горячего воздуха

LarOn	19
PlanOn	20
BeltOn T	21
FloorOn.....	22
RotOn	23

Сварочные автоматы горячего клина

ComOn	25
MiOn	26

DOHLE

Завод DOHLE (Доле) расположен в западной части Германии, специализируется на производстве ручных сварочных экструдеров. Инженерами компании была разработана широкая линейка моделей производительностью от 1 до 12 кг/ч. DOHLE является обладателем целого ряда ноу-хау, включая запатентованную систему точного измерения массы расплава. Специалисты компании последовательно воплощают новые идеи при совершенствовании модельного ряда. Проверенная временем конструкция, высокое качество исполнения, современные материалы и качественный сервис характерны для DOHLE. Отдельным направлением в работе завода является разработка и изготовление ручных экструдеров, специально разработанных для выполнения необычных задач клиентов.

DOHLE – эксперт в производстве ручных экструдеров!

ВАК

Компания ВАК (Бак) расположена в Швейцарии, разрабатывает и производит оборудование для сварки термопластичных материалов горячим воздухом или клином. Модельный ряд ВАК включает в себя ручные аппараты горячего воздуха, автоматы горячего воздуха, автоматы горячего клина, вспомогательный инструмент. Многие аппараты, разработанные инженерами ВАК превосходят по своим характеристикам соответствующие аналоги. Высокое качество продукции достигается за счет расположения полного цикла производства на территории Швейцарии. Надежная конструкция и простота эксплуатации аппаратов позволяют эффективно решать поставленные задачи.

ВАК – надежное решение при сварке термопластов!

**С 2010 года компании DOHLE и ВАК объединили свои усилия
и представляют собой консорциум
производителей-единомышленников.**

Ручные сварочные экструдеры

Сварочные экструдеры DÖHLE известны во всем мире как надежные, неприхотливые и удобные в эксплуатации. Запатентованная система контроля температуры расплава в камере пластификации, электронная регулировка параметров во всех моделях, защита от «холодного» пуска и широкий выбор сварочных насадок делают экструдеры DÖHLE оптимальным решением для экструзионной сварки.

Области применения:

- Сварка конструкций из полимерных листов
- Сварка полимерных труб
- Сварка оболочки ППУ труб
- Сварка полимерных гидроизолирующих покрытий
- Сварка геомембран



Ручной сварочный экструдер Mini Air CS

Самая компактная модель в линейке сварочных экструдеров DOHLE. Малый вес и компактная конструкция позволяют выполнять работы в стесненных условиях. Используется для сварки листовых материалов и при монтаже/ремонте полипропиленовых и полиэтиленовых труб.

- Малый вес
- Компактность
- Электронная регулировка
- Цифровая индикация параметров сварки
- Эргономичный дизайн
- Защита от «холодного» пуска



Наименование	Mini Air CS
Питание	Однофазное 230 В
Мощность	2 600 Вт
Максимальная производительность	0,5 – 1,2 кг/час
Свариваемые материалы	ПП, ПЭ
Диаметр присадочного прутка	3, 4 мм
Габариты	450 X 97 X 332 мм
Масса	4,2 кг

Ручной сварочный экструдер 1507 CS

Ручной сварочный экструдер 1507 CS оснащен цифровым индикатором для контроля за температурой сварки. Оптимальное соотношение цена/качество и производительность, достаточная для выполнения большинства задач по сварке конструкций из полиэтилена и полипропилена (листовые материалы, пластиковые трубы, фитинги).

- Цифровая индикация параметров сварки
- Электронная регулировка
- Оптимальное соотношение цена/производительность
- Надежная конструкция
- Защита от «холодного» пуска



Наименование	1507 CS
Питание	Однофазное 230 В
Мощность	3 100 Вт
Максимальная производительность	1,7 кг/час
Свариваемые материалы	ПП, ПЭ
Диаметр присадочного прутка	3, 4 мм
Габариты	531 X 126 X 345 мм
Масса	6,5 кг

Ручной сварочный экструдер 2007 CS

Сварочный экструдер 2007 CS обладает отдельной регулировкой температуры экструзионной камеры и воздуха. Это позволяет более точно контролировать процесс сварки, а также дает возможность работать на открытом воздухе. Благодаря измененной конструкции шнека есть возможность сваривать материалы из ПВХ. Используется при производстве изделий из листового материала и при монтаже/ремонте пластиковых труб.

- Удобен для работы на открытом воздухе
- Раздельная электронная регулировка температуры воздуха и материала в экструзионной камере
- Надежная, проверенная временем конструкция
- Защита от «холодного» пуска



Наименование	2007 CS
Питание	Однофазное 230 В
Мощность	3 600 Вт
Максимальная производительность	1,7 кг/час
Свариваемые материалы	ПП, ПЭ, ПВХ, ПВХДФ
Диаметр присадочного прутка	3, 4 мм
Габариты	526 X 126 X 342 мм
Масса	7 кг

Ручной сварочный экструдер 3007 CS

Ручной сварочный экструдер 3007 CS обладает увеличенной производительностью, надежной конструкцией шнека, позволяющей работать с такими материалами как ПЭ, ПП, ПВХ, ПВДФ. Используется при устройстве трубопроводов с ППУ-изоляцией, строительстве подземных коллекторов и при работах с толстостенными изделиями.

- Производительность, позволяющая решать практически все задачи при работе с конструкциями из ПЭ, ПП, ПВХ
- Возможность работать как в условиях цеха, так и на открытом воздухе
- Проверенная временем конструкция
- Надежность и долговечность
- Рассчитан на большую нагрузку
- Защита от «холодного» пуска
- Электронная регулировка параметров сварки



Наименование	3007 CS
Питание	Однофазное 230 В
Мощность	3 700 Вт
Максимальная производительность	3 кг/час
Свариваемые материалы	ПП, ПЭ, ПВХ, ПВДФ
Диаметр присадочного прутка	3, 4 мм
Габариты	576 X 126 X 342 мм
Масса	7,9 кг

Ручной сварочный экструдер 5002 CS

Высокая производительность ручного сварочного экструдера 5002 CS позволяет выполнять специфические задачи при производстве работ с толстостенными материалами в промышленном масштабе. Высокое качество изготовления, точный контроль за параметрами сварки и эргономичный дизайн делают его незаменимым при больших объемах работ.

- Надежность и долговечность
- Высокая скорость сварки
- Большая производительность
- Электронная регулировка параметров
- Защита от «холодного» пуска



Наименование	5002 CS
Питание	Однофазное 230 В
Мощность	5 100 Вт
Максимальная производительность	5 кг/час
Свариваемые материалы	ПП, ПЭ
Диаметр присадочного прутка	4, 5 мм
Габариты	659 X 126 X 448 мм
Масса	11,8 кг

Ручной сварочный экструдер 6007 CS

Сварочный экструдер 6007 CS используется при сварке конструкций из толстого листового материала, при сварке ППУ-изоляции труб, гидроизоляции и т.д. Тип присадочного материала – гранулы.

- Высокая производительность
- Мобильность за счет использования гранулята в качестве присадочного материала и встроенной подачи воздуха
- Электронная регулировка параметров сварки



Наименование	6007 CS
Питание	Однофазное 230 В
Мощность	5 100 Вт
Максимальная производительность	до 6 кг
Свариваемые материалы	ПП, ПЭ
Присадочный материал	гранулят
Габариты	665 X 127 X 595 мм
Масса	12,5 кг

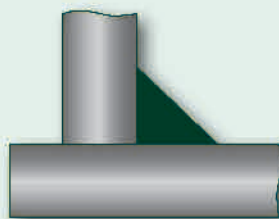
Основные формы экструзионных сварных швов



Шов V-типа



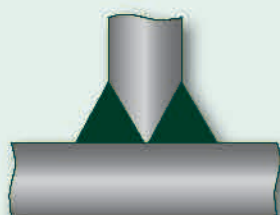
Шов X-типа



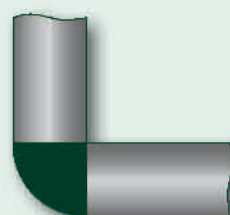
Шов K-типа



Шов F-типа

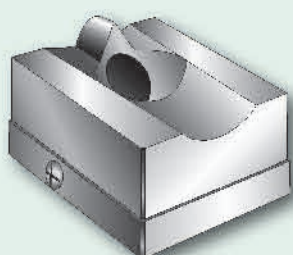


Двойной шов K-типа

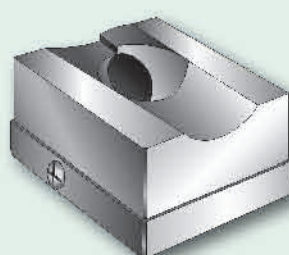


Шов E-типа

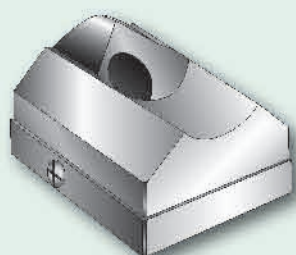
Основные сварочные башмаки



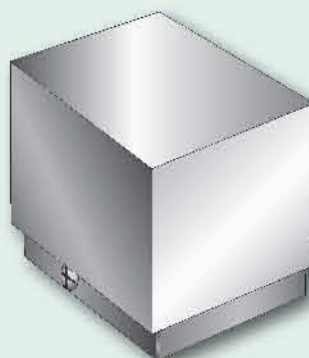
V-тип



F-тип



K-тип



Заготовки сварочных башмаков

Принадлежности



Подставка для 1 катушки



Держатель для 2 катушек



Пластмассовый чемодан для цифрового термометра и секундомера



Цифровой термометр и секундомер



Датчик $\varnothing - 1,5 \text{ мм}$



Датчик $\varnothing - 3 \text{ мм}$



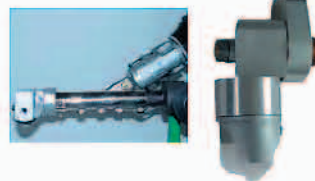
Поверхностный датчик



Поворотная насадка Мульти-Фикс



Угловая головка 45°



Угловая головка 90°



Ящик для ручных аппаратов



Ящик для ручных сварочных экструдеров



Ящик для сварочного автомата Laron

Ручные аппараты горячего воздуха

Ручные сварочные аппараты горячего воздуха ВАК находят широкое применение при производстве работ с термопластичными материалами. Использование аппаратов ВАК позволяет получить стабильно качественный результат благодаря простоте и удобству в использовании. Европейское качество, надежность в работе и высокий ресурс являются основой высокого качества сварного соединения.

Основные виды работ:

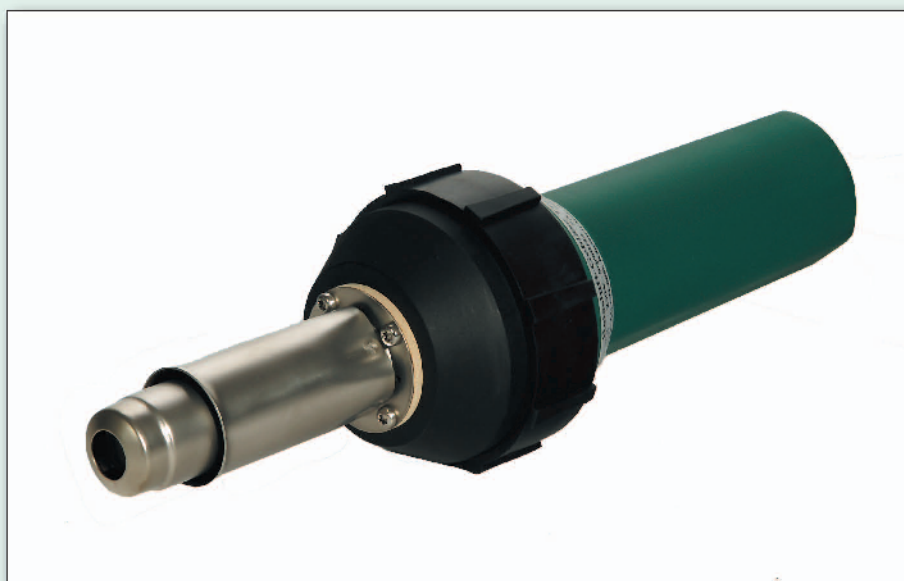
- Сварка пластмассовых конструкций из ПП, ПЭ, ПВХ и т.п
- Сварка бамперов и др. пластиковых деталей автомобилей и мотоциклов
- Укладка полимерных напольных покрытий
- Сварка тентовой и баннерной ткани
- Сварка кровельных покрытий
- Сварка гидроизоляционных покрытий (геомембраны, изоляция и т.д.)



Сварочный аппарат горячего воздуха RiOn

Ручной сварочный аппарат RiOn – удобный, проверенный в условиях стройки многофункциональный сварочный аппарат горячего воздуха. Используется для сварки различных термопластичных материалов – кровельных покрытий, напольных покрытий, тканей, баннеров, бамперов автомобилей и т.п.

- Оптимальное соотношение цена/качество
- Плавная регулировка температуры
- Высокое качество изготовления
- Большой выбор принадлежностей для различных видов работ



Наименование	RiOn
Питание	Однофазное 230 В
Мощность	1600 Вт
Температура	20 – 650 °С
Расход воздуха	250 л/мин
Давление статическое	3000 Па
Уровень шума	64 дБ
Габариты	88 X 340 мм, рукоятка 60 мм
Масса	1,3 кг с кабелем

Сварочный аппарат горячего воздуха RiOn Digital

Сварочный аппарат RiOn Digital оснащен цифровым дисплеем, отображающим заданную и реальную температуру. Данная особенность позволяет выполнять работу с большей точностью. Встроенная электроника позволяет поддерживать заданную температуру при скачках или падении напряжения. Высокое качество сварки обеспечено в любых условиях работы, в цеху или на стройплощадке.

- Сварка различных термопластичных материалов: баннеры, ткани, кровельные материалы, коммерческий линолеум и т.п.
- Электронное отображение параметров
- Плавная регулировка
- Защита от перепадов напряжения
- Надежность и долговечность



Наименование	RiOn Digital
Питание	Однофазное 230 В
Мощность	1600 Вт
Температура	20 – 650 °C
Расход воздуха	250 л/мин
Давление статическое	3000 Па
Уровень шума	64 дБ
Габариты	100 X 340 мм, рукоятка 56 мм
Масса	1,3 кг

Аппарат горячего воздуха ErOn

Мощный аппарат горячего воздуха со встроенной подачей воздуха, сочетающий в себе компактные размеры и высокую производительность. Может использоваться как ручной аппарат, а также встраиваться в технологическую линию для непрерывной работы. Идеально подходит для: сушки, нагрева, термоусадки, пайки, прогрева и т.п.

- Плавная регулировка
- Температура до 650°C
- Высокое качество изготовления
- Возможность непрерывной работы до 8 часов
- Удобный в обслуживании



Наименование	ErOn
Питание	Однофазное 230 В
Мощность	3400 Вт
Температура	20 – 650 °С
Расход воздуха	500 л/мин
Давление статическое	3000 Па
Уровень шума	64 дБ
Габариты	94 X 320 мм, рукоятка 64 мм
Масса	1,5 кг с кабелем

Прижимные ролики



Прижимной ролик 28 мм
силиконовый



Прижимной ролик 40 мм
силиконовый



Прижимной ролик 80 мм
силиконовый



Прижимной ролик 5 мм
латунный



Прижимной ролик 28 мм
тефлоновый



Прижимной ролик 40 мм
тефлоновый

Насадки для ручных аппаратов



Стандартная насадка 5 мм



Насадка щелевая
изогнутая 20 мм.
Насаживается



Насадка щелевая 20 мм.
Насаживается



Насадка щелевая 90° 20 мм.
Насаживается



Насадка щелевая 60° 20 мм.
Насаживается



Насадка щелевая 40 мм.
Насаживается



Насадка щелевая
с отверстиями 40 мм.
Насаживается



Насадка щелевая
15° 30X2 мм.
Насаживается



Насадка щелевая 60 мм.
Насаживается, для сварки
битума-эластомера



Насадка щелевая 80 мм.
Насаживается, для сварки
битума-эластомера



Насадка быстрой сварки прутком.
Насаживается на стандартную
насадку



Насадка быстрой сварки
прутком профильная.
Насаживается на стандартную
насадку



Насадка для прихватки.
Насаживается на стандартную
насадку



Насадка щелевая 70X10 мм.
Насаживается на Egon



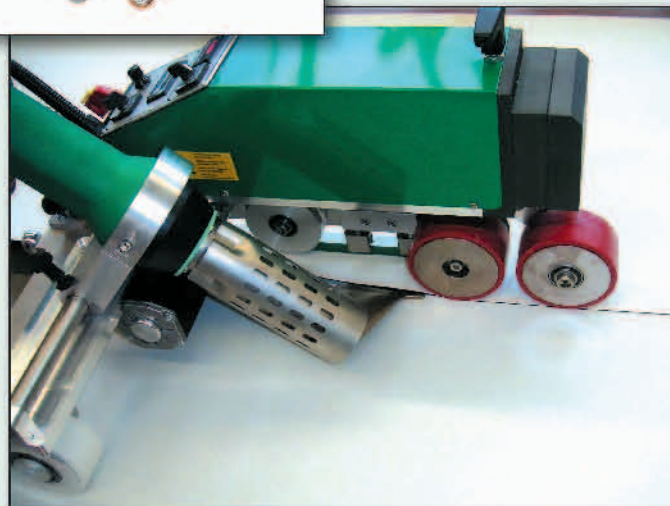
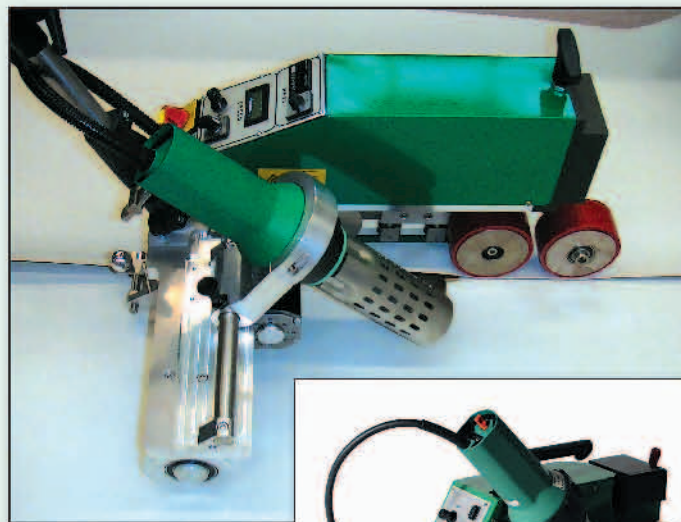
Насадка щелевая 150X12 мм.
Насаживается на Egon

Сварочные автоматы горячего воздуха

Сварочные автоматы горячего воздуха ВАК предназначены для сварки полимерных пленок и тканей внахлест, сварки полимерных кровельных материалов и укладки напольных покрытий. Высокое качество изготовления, использование электронных регулировок сварочных параметров, эргономичный дизайн и долговечность позволяют добиваться прочного сварного соединения.

Области применения:

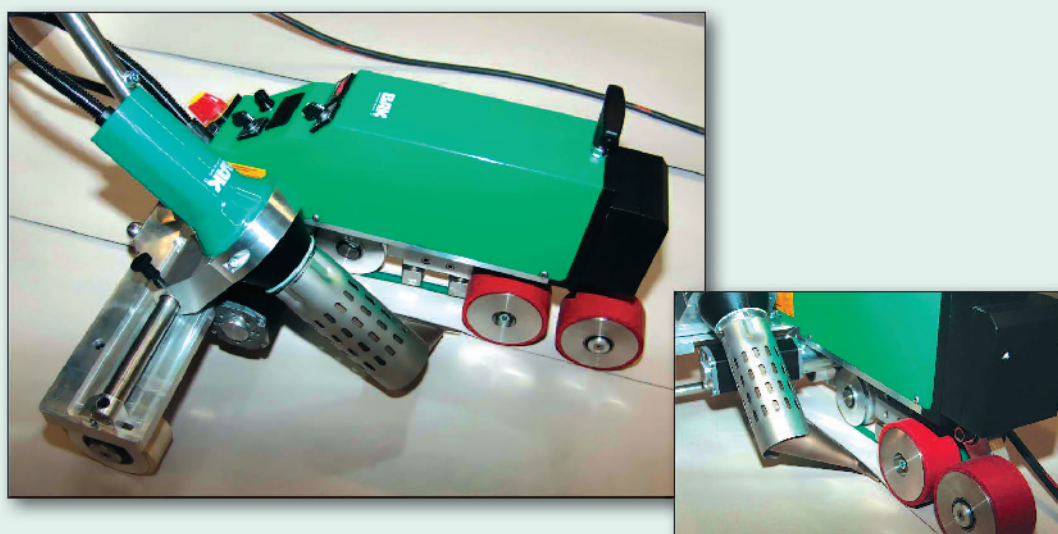
- Сварка тентовой и баннерной ткани
- Сварка полимерных и битумных кровельных покрытий
- Укладка полимерных напольных покрытий
- Армирование ПВХ-тканей



Сварочный аппарат горячего воздуха для сварки полимерных кровельных покрытий LarOn

Сварочный автомат LarOn для сварки полимерных кровельных покрытий внахлест до 40 мм в стандартном исполнении. Простая, надежная конструкция с дополнительным прижимным роликом на эксцентрикe, позволяет обеспечить высокое качество сварки на неровных покрытиях. Свариваемые материалы: ТПО, ХСП, ЭСБ, ПВХ, при помощи комплекта оснастки может быть переоборудован под сварку битумных покрытий. Поворотная рукоятка для корректировки движения автомата для получения прямого сварного шва. Дополнительные грузы в комплекте.

- Автоматическое начало сварки
- Электронная индикация параметров сварки
- Надежность и долговечность
- Сварка без складок
- Возможность переоборудования под другую ширину шва



Наименование	LarOn
Питание	Трехфазное 400 В
Мощность	5700 Вт
Температура	20 – 620 °С
Скорость сварки	до 7 м/мин
Ширина шва	40 мм
Габариты	620 X 400 X 320 мм
Масса	35 кг

Сварочный автомат горячего воздуха для сварки ПВХ тканей PlanOn

Сварочный автомат горячего воздуха PlanOn предназначен для сварки ПВХ тканей внахлест: тенты автомобилей, баннеры, палатки, укрывные тенты и т.п.

Надежная, простая конструкция обеспечивает удобство в работе. Плавная регулировка расхода воздуха и скорости сварки. Автоматическое начало сварки. Скорость сварки до 12 м/мин. Доступен в исполнении для шва 20, 30 и 40 мм.

- Производительность выше аналогов
- Направляющий ролик для прямолинейного движения по шву
- Удобная, простая конструкция
- Лучшее соотношение цена/производительность
- Швейцарское качество



Наименование	PlanOn
Питание	Однофазное 230 В
Мощность	3400 Вт
Температура	20 – 600 °С
Скорость сварки	0,5 – 12 м/мин
Расход воздуха	50 – 100 %
Уровень шума	50 дБ
Габариты	460 X 360 X 310 мм
Масса	14 кг со шнуром

Сварочный автомат горячего воздуха для наварки армирующих лент BeltOn T

Сварочный автомат горячего воздуха BeltOn T предназначен для упрочнения ПВХ-тканей путем наварки армирующей ленты. Невероятно мощный и быстрый автомат. Ширина навариваемой ленты до 150мм! Скорость сварки выше чем у аналогов на 20% (до 24 м/мин). Инновационная конструкция с уменьшенной потребляемой мощностью позволяет снизить себестоимость изготавливаемых конструкций.

- Ширина навариваемой ленты 50 – 150 мм
- Легко переоборудуется под ленты различной ширины
- Пониженное потребление энергии
- Скорость сварки выше чем у аналогов на 20%
- Автоматическое начало сварки
- Электронное табло для контроля температуры и скорости сварки

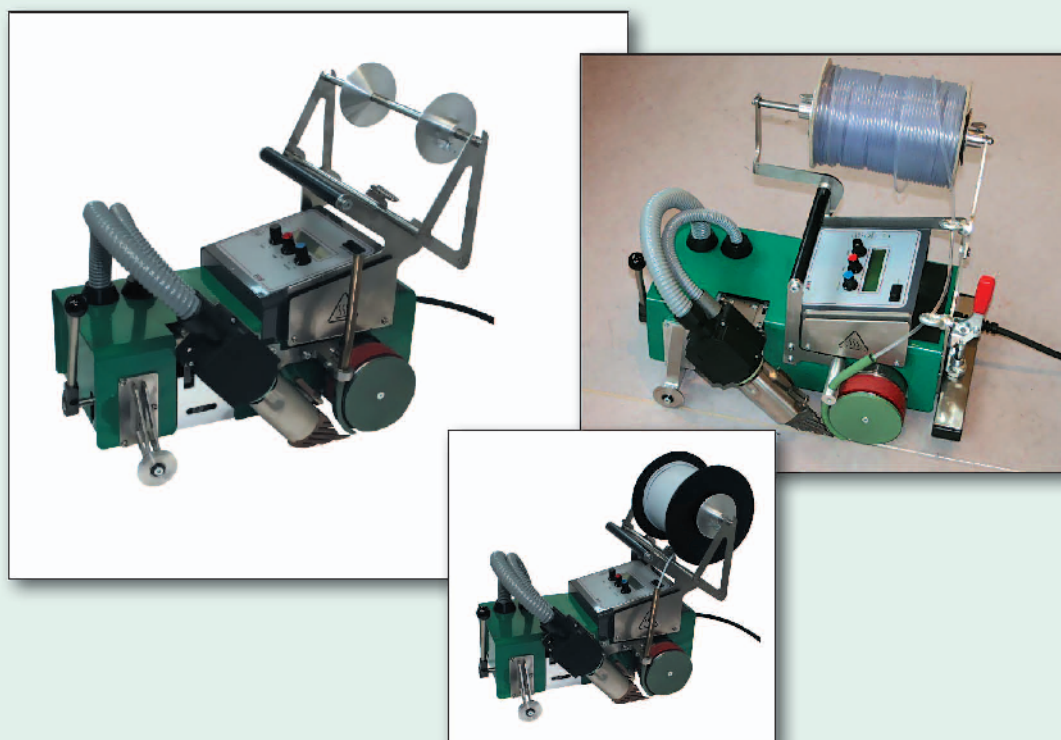


Наименование	BeltOn T
Питание	Трехфазное 400 В
Мощность	6400 Вт
Температура	20 – 620 °С
Скорость сварки	до 24 м/мин
Ширина навариваемой ленты	50 – 150мм
Габариты	900 X 530 X 340 мм
Масса	39 кг

Сварочный аппарат горячего воздуха FloorOn

Сварочный аппарат горячего воздуха для сварки полимерных напольных покрытий присадочным материалом - прутком. Электронное управление параметрами сварки позволяет получить качественный шов на всем протяжении. Благодаря увеличенной подаче воздуха увеличивается скорость сварки. Встроенный оптический стеновой выключатель, останавливающий процесс сварки перед стеной, автоматическая система начала сварки значительно упрощают процесс и позволяют получить качественный шов без подгара.

- Электронная регулировка
- Защита от перепадов напряжения
- Стеновой выключатель
- Высокая скорость сварки
- Направляющий ролик для прямолинейного движения по шву



Наименование	FloorOn
Питание	Однофазное 230 В
Мощность	2300 Вт
Температура	20 – 620 °С
Скорость сварки	0,5 – 12 м/мин
Расход воздуха	до 500 л
Габариты	410 X 260 X 240 мм
Масса	11,5 кг

Электрофреза RotOn

Ручная электрическая фреза RotOn для расшивки полимерных напольных покрытий, линолеума перед сваркой. Конструкция фрезы позволяет работать в непосредственной близости от стены. Встроенный пылесборник, регулируемая глубина расшивки и удобная система замены ножей делает RotOn удобным в эксплуатации и обслуживании.

- Бесступенчатая регулировка глубины расшивки
- Встроенный пылесборник
- Малый вес и размеры
- 2 скорости вращения фрезы
- Направляющий ролик



Наименование	RotOn
Питание	Однофазное 230 В
Мощность	700 Вт
Обороты	18 500 / мин
Глубина расшивки	0 – 4 мм
Габариты	210 X 210 X 262 мм
Масса	4,8 кг

Сварочные автоматы горячего клина

Сварочные аппараты горячего клина ВАК сочетают в себе высокую производительность и компактные размеры, позволяющие проводить работы по сварке геомембран и гидроизоляционных материалов быстро и качественно. Электронная регулировка параметров, автоматическое продвижение по свариваемому материалу с заданной скоростью и наличие проверочного канала при сварке делают аппараты ВАК универсальными и незаменимыми в работе.

Области применения:

- Сварка тентовой и баннерной ткани
- Сварка полимерных гидроизолирующих покрытий
- Сварка геомембран



Сварочный автомат горячего клина ComOn

Сварочный аппарат горячего клина ComOn предназначен для сварки ответственных конструкций, таких как: гидроизоляция полигонов ТБО, искусственных водоемов, гидроизоляция заглубленных и подземных конструкций (паркинги, фундаменты высотных зданий и т.п.), промышленные бассейны и т.д. Плавная регулировка температуры и скорости сварки, давления прижима.

- Электронная регулировка параметров сварки
- Двигатель, не требующий обслуживания
- Удобный в эксплуатации и обслуживании
- Легкий, надежный
- Электронная защита от перегрузок
- Работа на наклонных поверхностях



Наименование	ComOn
Питание	230 В
Мощность	1700 Вт
Температура	20 – 460 °С
Скорость сварки	0,8 – 5 м/мин
Сварочное давление	до 1400 Н
Габариты	460 X 300 X 330 мм
Масса	14 кг

Сварочный автомат горячего клина MiOn

Самый маленький и легкий сварочный аппарат горячего клина MiOn разработан специально для работы в тоннелях и подземных объектах. Работает в любых положениях и с любыми материалами благодаря запатентованному керамическому клину. Несмотря на маленькие размеры обладает высокой скоростью сварки, что облегчает работу на аппарате. Конструкция аппарата разработана для удобства работы в тоннелях при сварке вертикальных и потолочных швов.

- Электронная регулировка параметров сварки
- Малый вес и компактные размеры
- Запатентованный керамический клин
- Идеален для тонких материалов
- Удобен при сварке в тоннелях



Наименование	MiOn
Питание	Однофазное 230 В
Мощность	1700 Вт
Температура	20 – 500 °С
Скорость сварки	0,8 – 3,5 м/мин
Сварочное давление	до 1100 Н
Габариты	210 X 210 X 210 мм
Масса	5,6 кг

Для заметок



texsa

“ ” .&&*\$(, &